

Notions de placements et de règlements en basketball

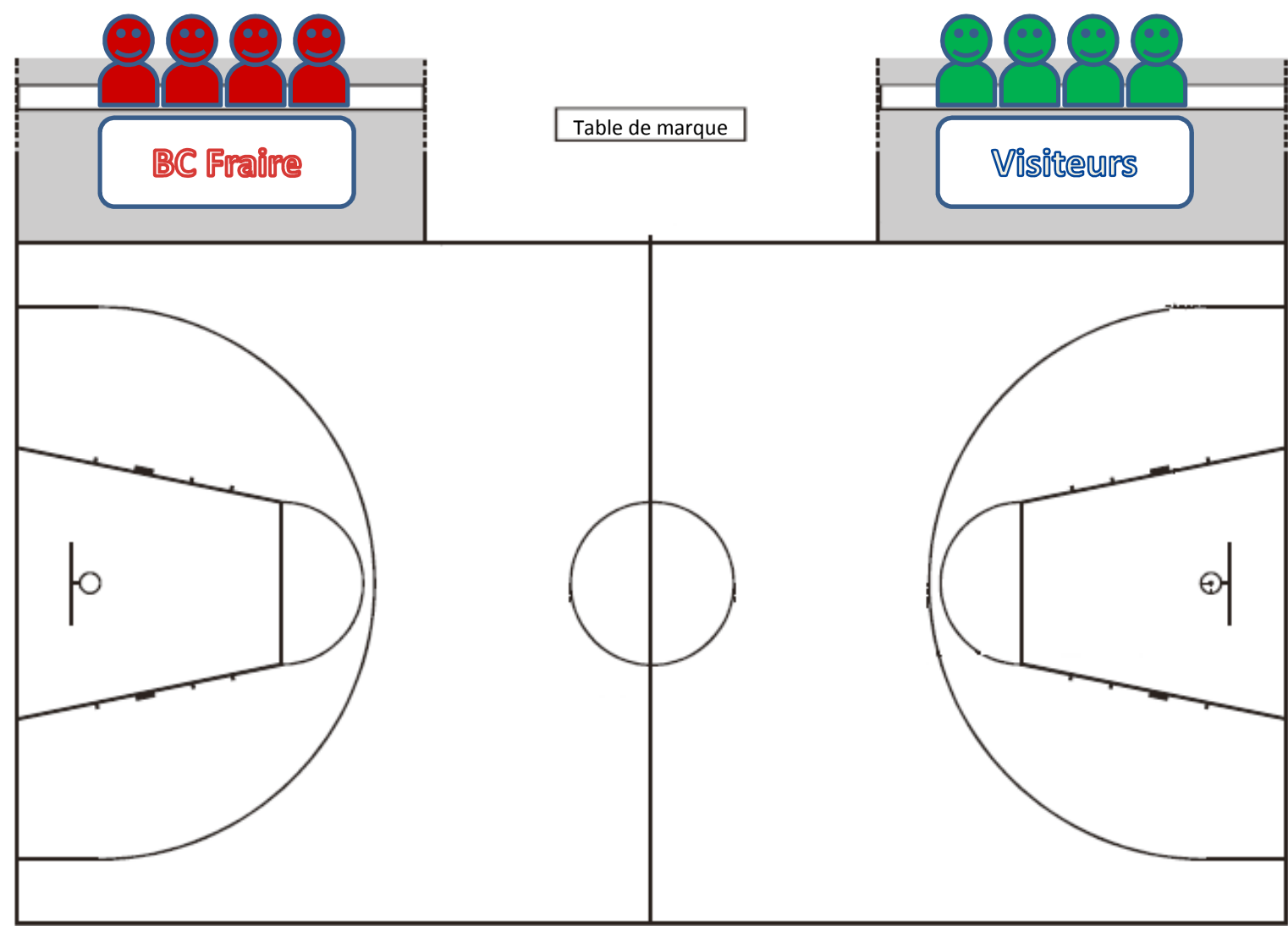
1. Une équipe de basketball est composée de :

- 12 joueurs maximum
- 5 joueurs sur le terrain pour commencer un match

2. La tenue lors des matches

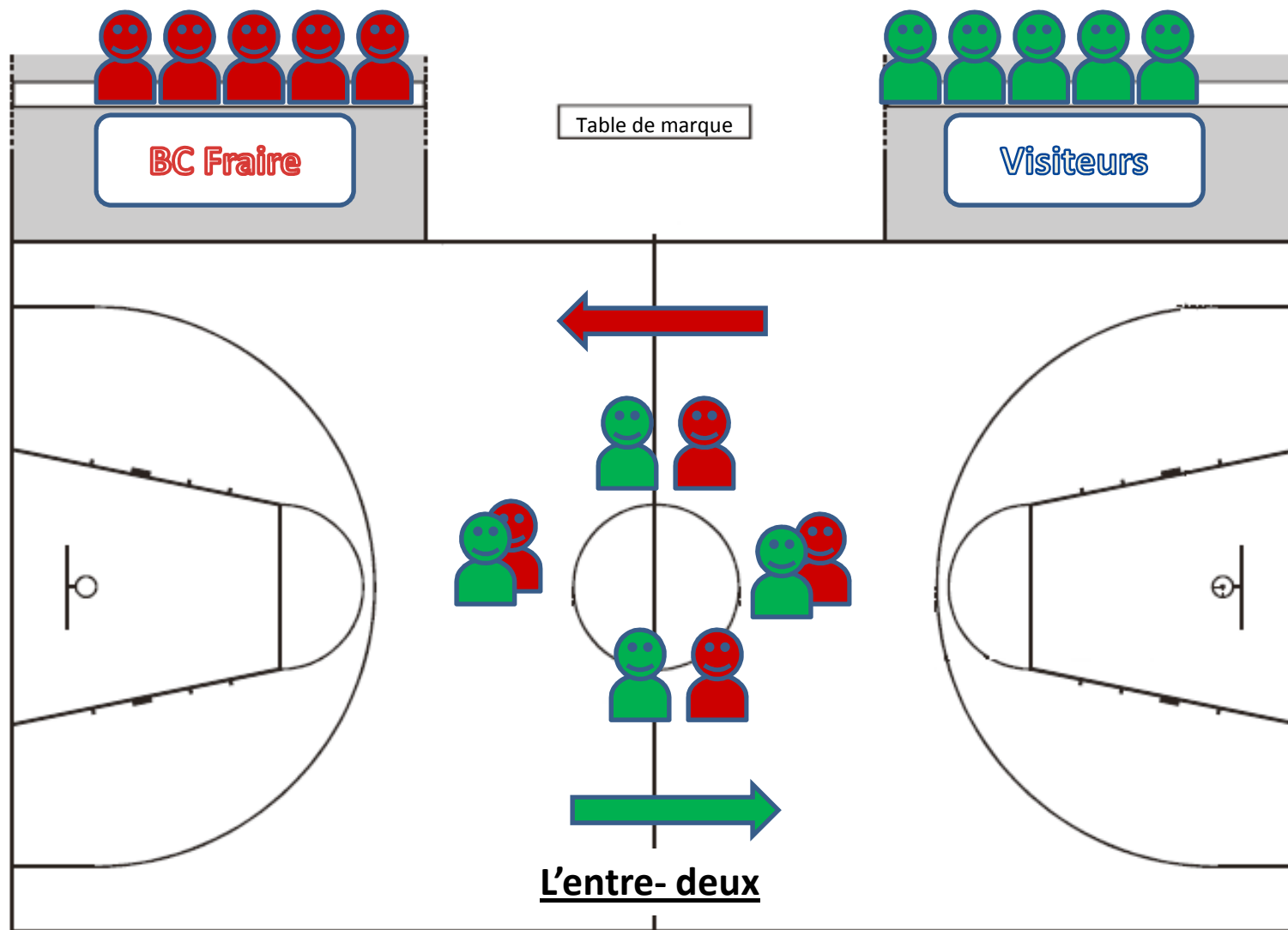
- Le maillot doit-être rentré dans le short
- Les sous-vêtements doivent être de la même couleur que l'équipement
- Il est interdit de porter des bijoux, bracelets, montre et boucles d'oreilles

3. Le placement sur les bancs avant le match



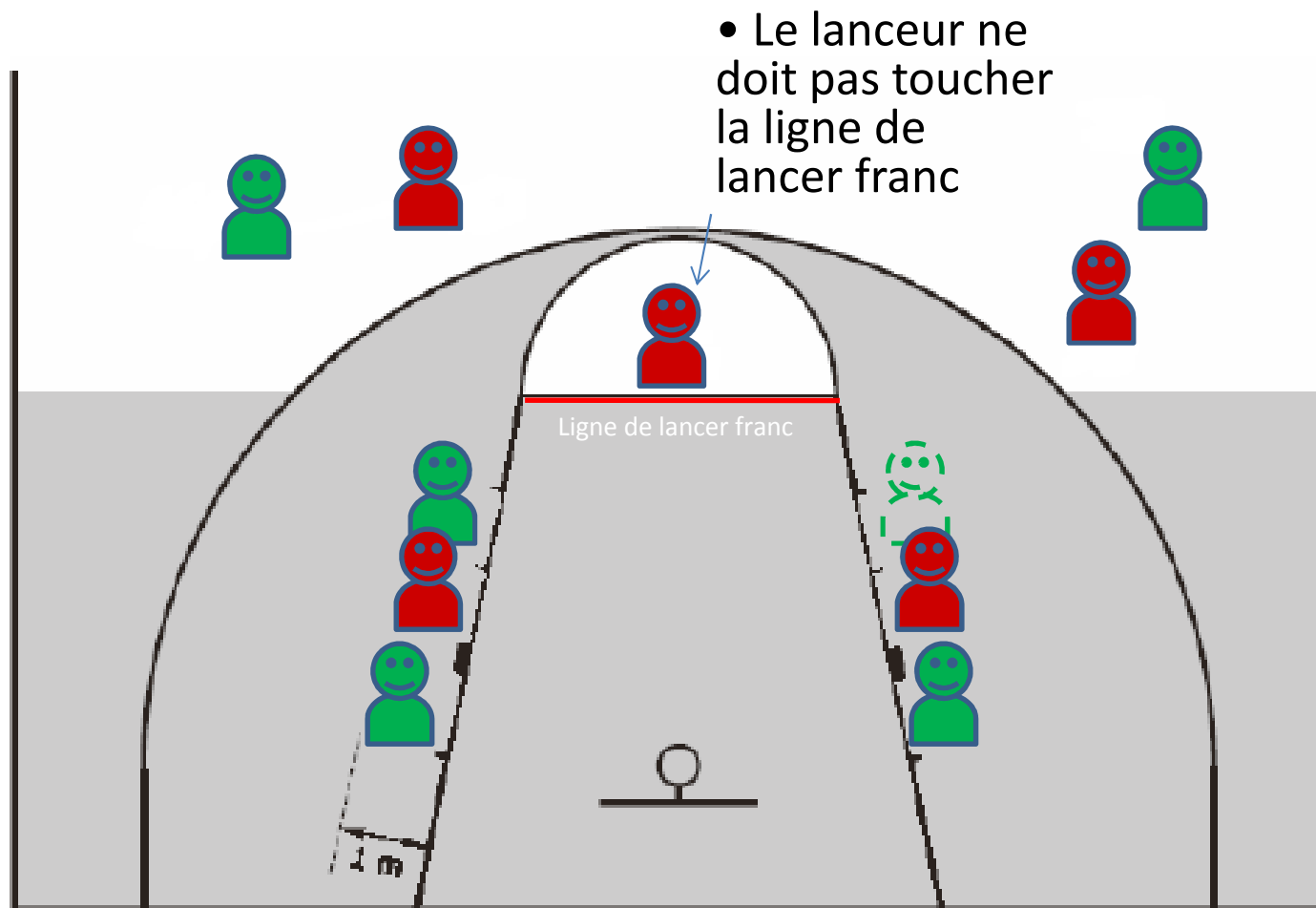
Version 3.0 du 14/12/08 - auteurs : J.P. Bouchard

4. Le placement sur le terrain au commencement du match

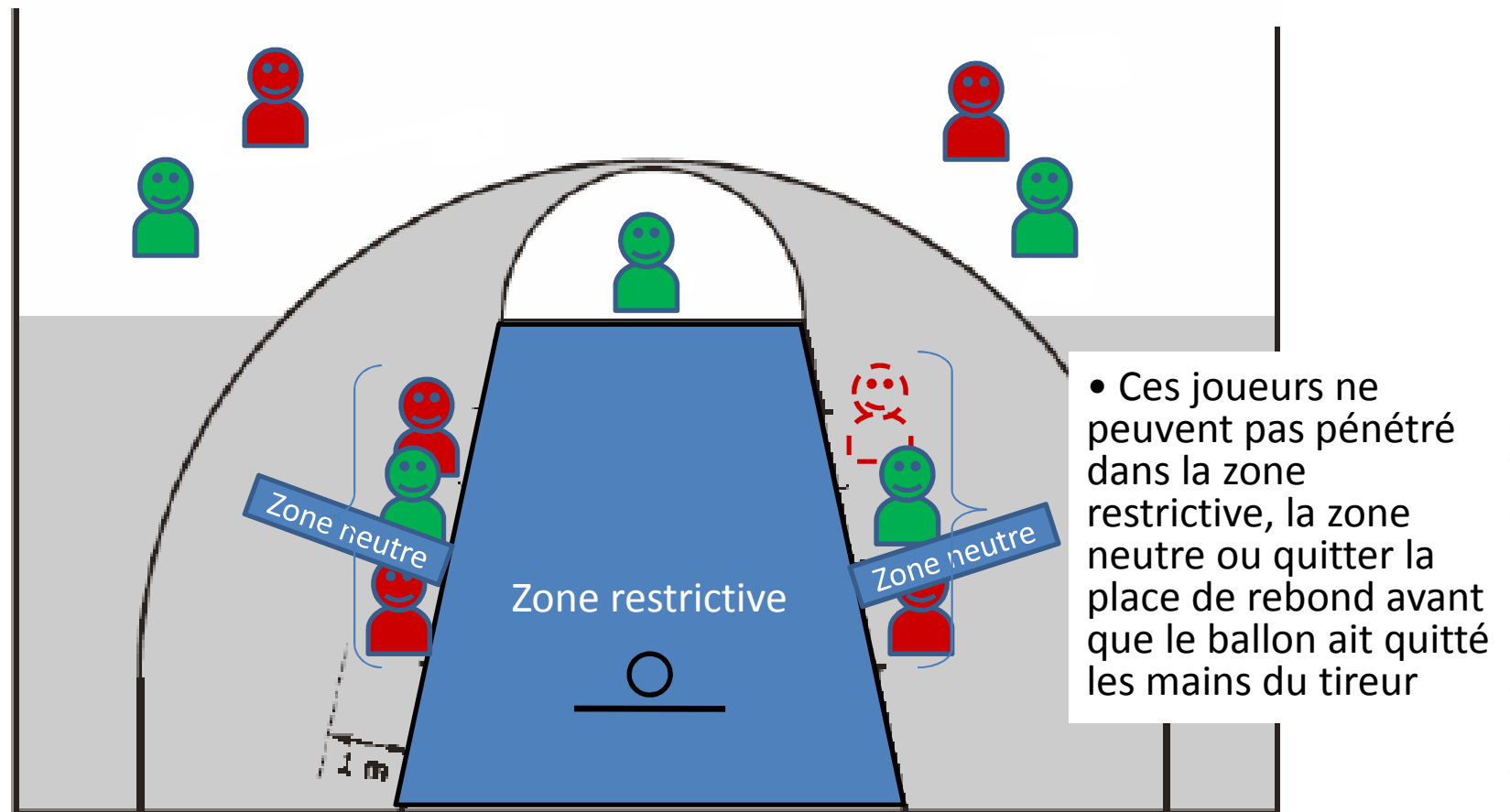


Document de la Fédération Française de Basketball

5. Le placement lors de lancers francs en faveur du Bc Fraire



6. Le placement lors de lancers francs en défaveur du Bc Fraire



7. Les signes de l'arbitre

- Comment signale t-il qu'un (1) point est marqué ?



-
- Comment signale t-il que deux (2) points sont marqués ?



- Comment signale t-il que trois (3) points sont marqués ?



- Comment signale t-il que l'action ou le panier est annulé ?



Mouvement de
siceaux devant la
poitrine

7.1. Les violations



(Pas de contact avec l'adversaire)

- Comment signale t-il un marcher ?



1 Arrêt du Chronomètre



2 Rotations des poings



3 Direction du jeu

Le ballon doit être remis à l'équipe adverse pour une remise en jeu

Les violations (suite)

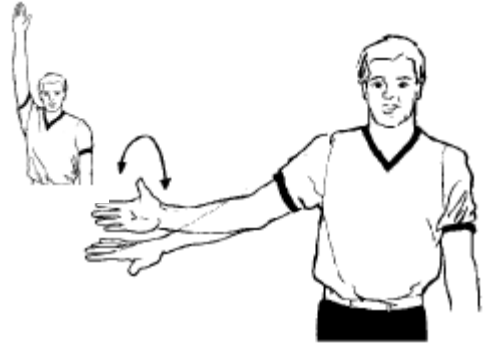


DRIBBLE ILLEGAL



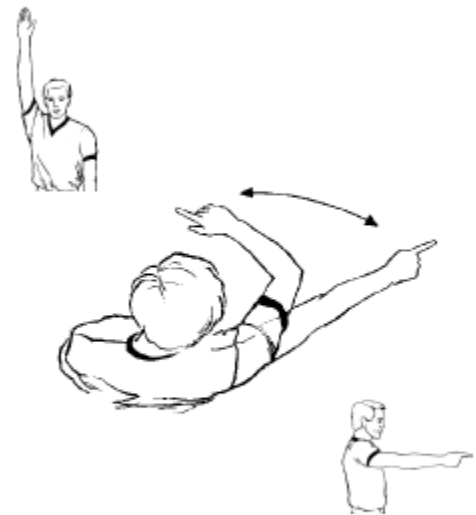
Battement alternatif

DRIBBLE ILLEGAL PORTER LE BALLON

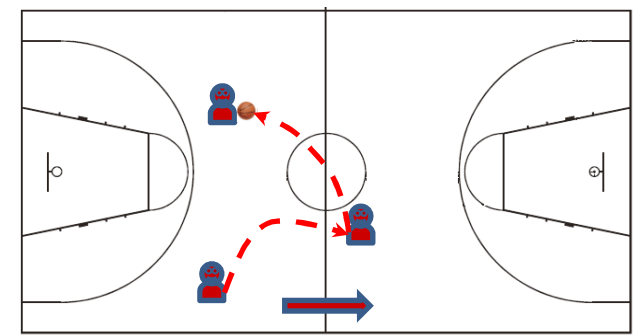


Demi rotation vers l'avant

RETOUR DU BALLON EN ZONE ARRIERE



Mouvement du bras index pointé



Les violations (suite)

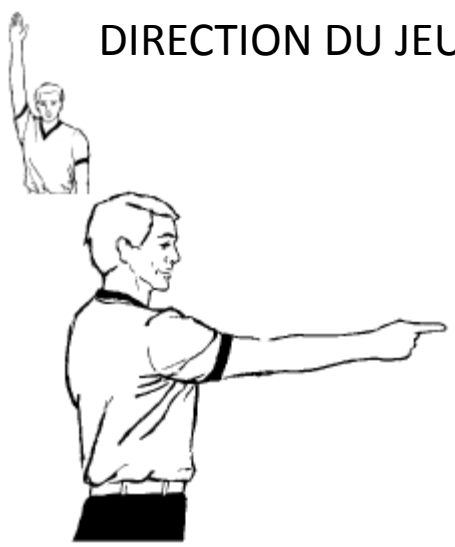


FAUTE DE PIED DELIBEREE



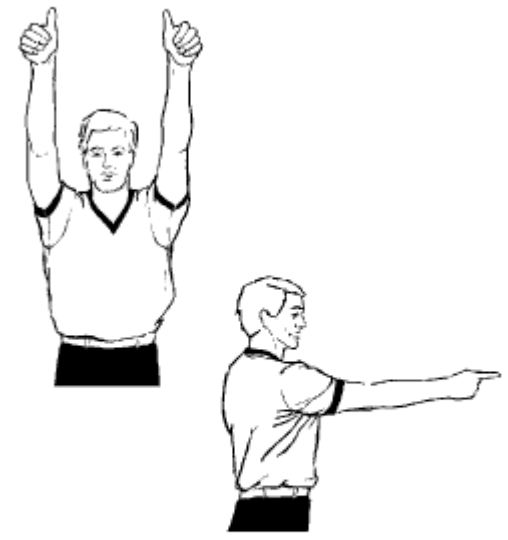
Doigt pointé vers le pied

SORTIE DU BALLON ET OU DIRECTION DU JEU



Doigt pointé parallèlement
aux lignes de touche

SITUATION D'ENTRE-DEUX



Pouces levés suivi du doigt
pointé dans la direction de la
flèche de possession
alternative

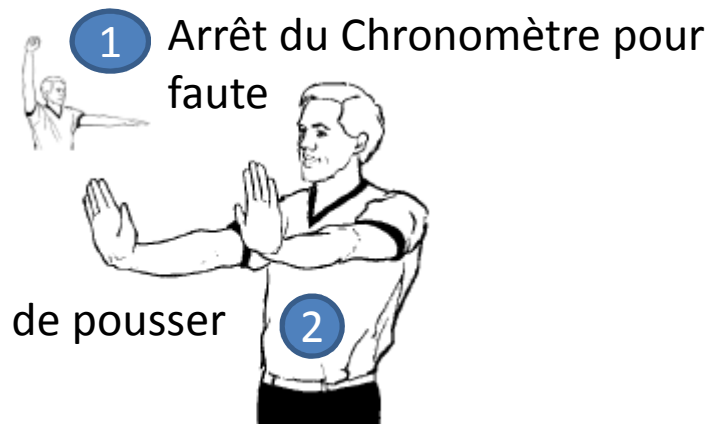
www.basketclubfraire.com

7.2. Les fautes



(En cas de contact avec l'adversaire)

- Comment signale t-il un pousser ?



Le ballon doit être remis à l'équipe adverse pour soit :

- *une remise en jeu*
- *des lancers francs*

Les fautes (suite)



USAGE ILLEGAL DES MAINS



Frapper le poignet

OBSTRUCTION (attaque ou défense)



Deux mains aux hanches

USAGE EXCESSIF DES COUDES



Balancer le coude vers l'arrière

Les fautes (suite)



TENIR



Saisir le poignet

PASSAGE EN FORCE AVEC LE BALLON



Poing fermé frappant la
paume de la main

ANTISPORTIVE



Se prendre le poignet

Document B.C. Fraire 2010-2011

Le règlement d'ordre intérieur du BC Fraire

8. Rappel des 5 règles

Chaque membre s'engage à:

1. respecter le règlement d'ordre intérieur (ROI)
2. se conduire et à se soigner en tant que sportif
3. respecter les directives données par son Coach
4. respecter le matériel et les installations
5. porter les équipements offerts par le club

